

**入退室の際は
手指の消毒を
お願いします**



**新型コロナウイルス 等
感染症対策の
ご協力をお願いします**

**入室の際は
手指の消毒を
お願いします**



**新型コロナウイルス 等
感染症対策の
ご協力をお願いします**

これより先は
**関係者以外の入室は
ご遠慮ください**



新型コロナウイルス 等
感染症対策の
ご協力をお願いします

マスクの着用



手指の消毒



お願いします

新型コロナウイルス 等
感染症対策の
ご協力をお願いします

申告して下さい

**37.5 度以上の熱がある方
セキや体調不良のある方
最近、県外渡航歴のある方**

**上記に当てはまる方が
身近にいる方**

**新型コロナウイルス 等
感染症対策の
ご協力をお願いします**

**ココには
座らないで下さい**



**新型コロナウイルス 等
感染症対策の
ご協力をお願いします**

**ココは使わないで
下さい**



**新型コロナウイルス 等
感染症対策の
ご協力をお願いします**

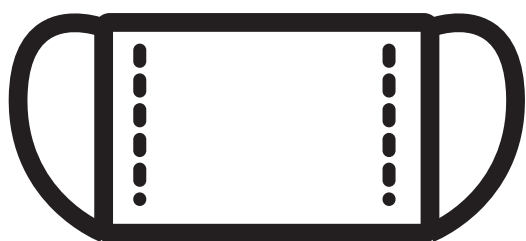
定期的な換気

定期的な換気をし
空気を入れ替えています



新型コロナウイルス 等
感染症対策実施中

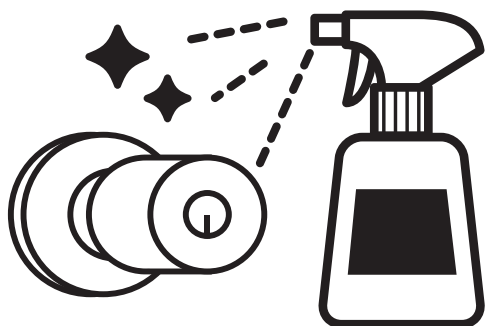
感染しない・感染させない



マスク着用



手洗いの徹底



ドアノブ等の除菌

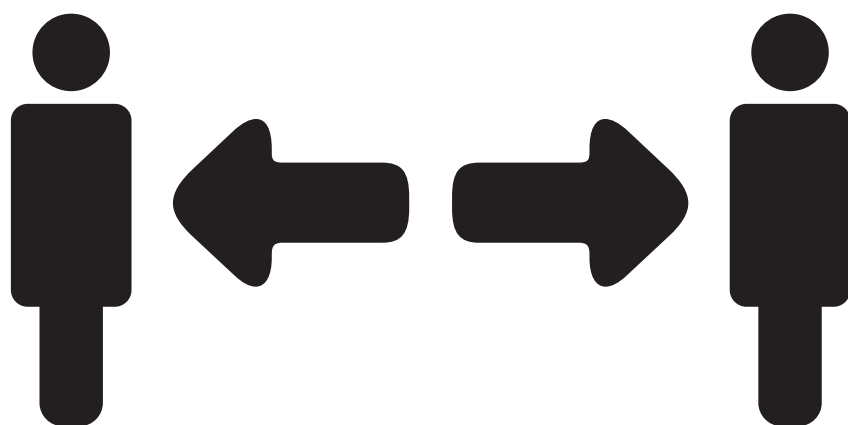


定期的な換気

新型コロナウイルス 等
感染症対策実施中

自分とみんなの為に

**間隔を
あけましょう**



新型コロナウイルス 等
感染症対策の
ご協力をお願いします

**お持ち帰り
出来ます**



**お店の味を
ご自宅で！**

**お持ち帰り
出来ます**



お問い合わせください



お店の味をご自宅で!

営業時間短縮の お知らせ！

当面の間は営業時間を
下記の通り変更させていただきます
何卒、宜しくお願い致します

AM : ~ AM :
PM : PM :

(ラストオーダー AM : PM :)

新型コロナウイルス 等
感染症対策実施中



コイントレーによる
金銭の授受にご協力を
お願いいたします

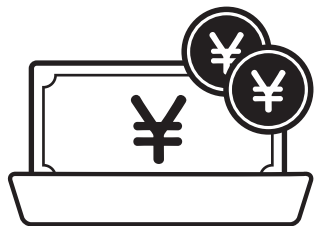


コイントレーによる
金銭の授受にご協力を
お願いいたします

お客様 各位

**金銭はトレーの上で
受渡し**をさせていただきます。

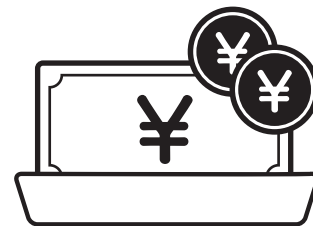
感染症対策のご協力をお願い致します。



お客様 各位

**金銭はトレーの上で
受渡し**をさせていただきます。

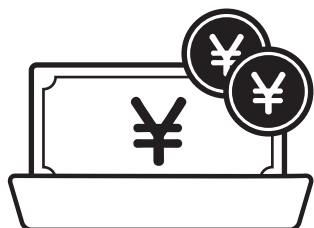
感染症対策のご協力をお願い致します。



患者様 各位

**金銭はトレーの上で
受渡し**をさせていただきます。

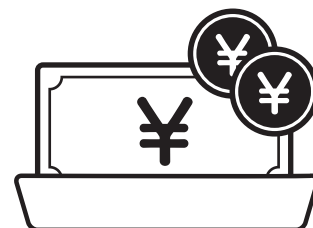
感染症対策のご協力をお願い致します。



患者様 各位

**金銭はトレーの上で
受渡し**をさせていただきます。

感染症対策のご協力をお願い致します。



新型コロナウイルス等 感染症対策について

現金の受け渡しには「**コイントレー**」を
使用させて頂いております

ご協力をお願いします



新型コロナウイルス等 感染症対策について

現金の受け渡しには「**コイントレー**」を
使用させて頂いております

ご協力をお願いします



2枚目から
お使いください

2枚目から
お使いください

2枚目から
お使いください

2枚目から
お使いください

2枚目から
お使いください

2枚目から
お使いください

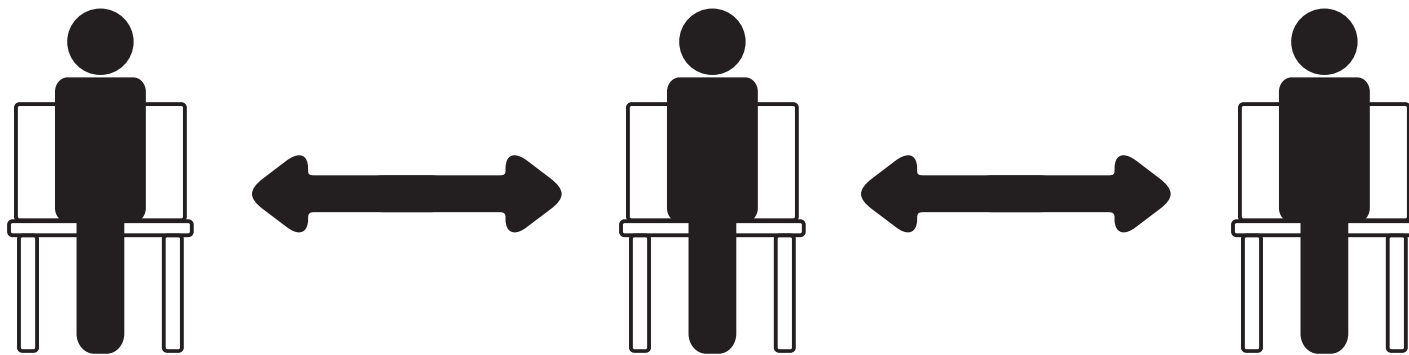
お客様へのご協力のお願い

ご注文の前に
手指の消毒の
ご協力を
お願いいたします



新型コロナウイルス等 **感染症対策**のご協力をお願いします

この席はご利用できません



お食事中はお客様同士の間隔を空けて
ご利用をお願いしております。

ご理解とご協力をお願い申し上げます。

新型コロナウイルス等 **感染症対策**のご協力をお願いします

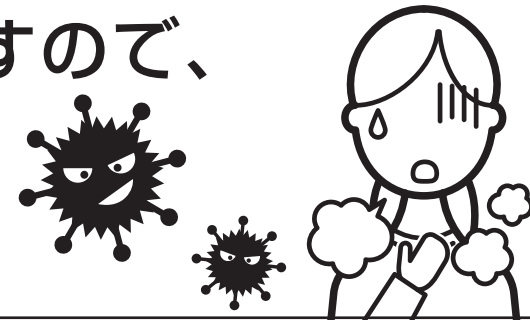
患者様へ お願い!!

発熱、セキなどの風邪症状が明らかの方は、
入室せず 当院 _____ にお電話下さい。

すぐに当院スタッフがご対応しますので、
ドアの外でお待ち下さい。

他の患者様との接触を防ぐため、
自家用車などでの待機を
お願いすることがあります。

ご理解とご協力をお願い致します。



風邪症状のない方でも、ご希望があれば、自家用車内にて待機して頂けます。受付にお声かけ下さい。

新型コロナウイルス等 **感染症対策**のご協力をお願いします

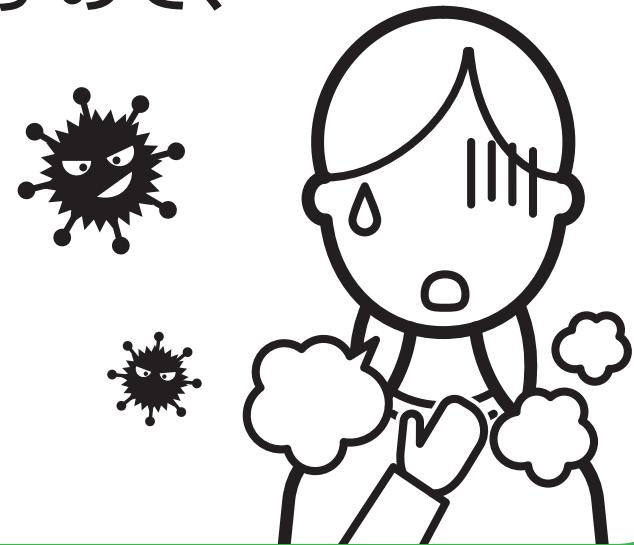
患者様へ お願い!!

発熱、セキなどの風邪症状が明らかの方は、
入室せず 当院 _____ にお電話下さい。

すぐに当院スタッフがご対応しますので、
ドアの外でお待ち下さい。

他の患者様との接触を防ぐため、
自家用車などでの待機を
お願いすることがあります。

ご理解とご協力をお願い致します。



新型コロナウイルス等 **感染症対策**のご協力をお願いします