

**入退室の際は  
手指の消毒を  
お願いします**



**新型コロナウイルス 等  
感染症対策の  
ご協力をお願いします**

**入室の際は  
手指の消毒を  
お願いします**



**新型コロナウイルス 等  
感染症対策の  
ご協力をお願いします**

これより先は  
**関係者以外の入室は  
ご遠慮ください**



新型コロナウイルス 等  
**感染症対策**の  
ご協力をお願いします

**マスクの着用**



**手指の消毒**



**お願いします**

新型コロナウイルス 等  
**感染症対策**の  
ご協力をお願いします

# 申告して下さい

**37.5 度以上の熱がある方  
セキや体調不良のある方  
最近、県外渡航歴のある方**

**上記に当てはまる方が  
身近にいる方**

**新型コロナウイルス 等  
感染症対策の  
ご協力をお願いします**

**ココには  
座らないで下さい**



**新型コロナウイルス 等  
感染症対策の  
ご協力をお願いします**

**ココは使わないで  
下さい**



**新型コロナウイルス 等  
感染症対策の  
ご協力をお願いします**

# 定期的な換気

定期的な換気をし  
空気を入れ替えています



新型コロナウイルス 等  
感染症対策実施中



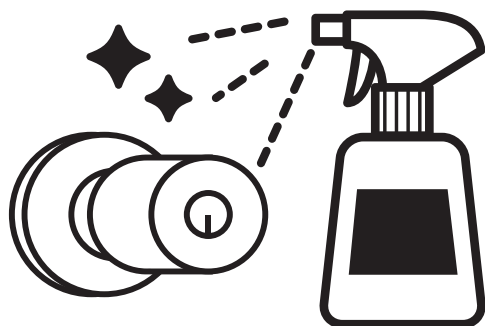
# 感染しない・感染させない



**マスク着用**



**手洗いの徹底**



**ドアノブ等の除菌**

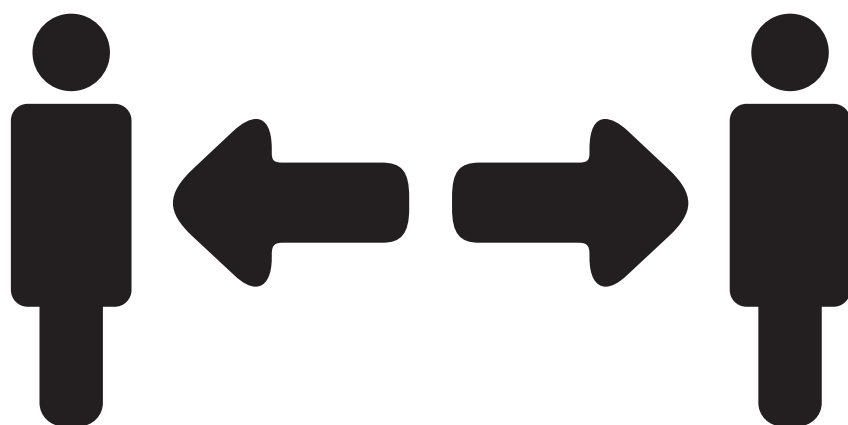


**定期的な換気**

新型コロナウイルス 等  
**感染症対策実施中**

自分とみんなの為に

**間隔を  
あけましょう**



新型コロナウイルス 等  
**感染症対策**の  
ご協力をお願いします

# 営業時間短縮の お知らせ！

当面の間は営業時間を  
下記の通り変更させていただきます  
何卒、宜しくお願い致します

AM           :           ~   AM           :  
PM           :           PM           :

---

(ラストオーダー AM           :           PM           : )

新型コロナウイルス 等  
感染症対策実施中

**お持ち帰り  
出来ます**



**お店の味を  
ご自宅で！**

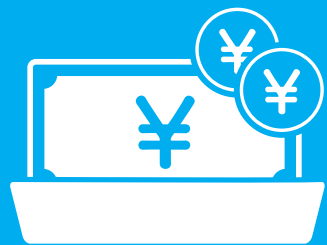
**お持ち帰り  
出来ます**



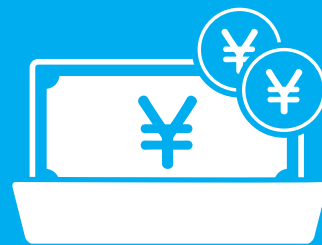
お問い合わせください



**お店の味をご自宅で!**



コイントレーによる  
金銭の授受にご協力を  
お願いいたします

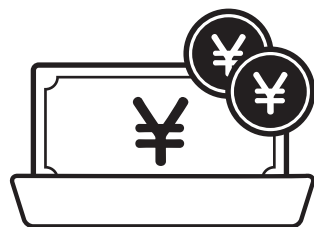


コイントレーによる  
金銭の授受にご協力を  
お願いいたします

お客様 各位

**金銭はトレーの上で  
受渡し**をさせていただきます。

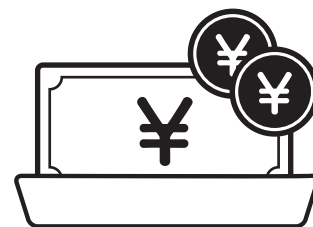
感染症対策のご協力をお願い致します。



お客様 各位

**金銭はトレーの上で  
受渡し**をさせていただきます。

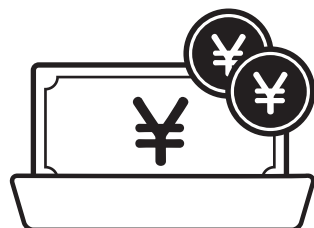
感染症対策のご協力をお願い致します。



患者様 各位

**金銭はトレーの上で  
受渡し**をさせていただきます。

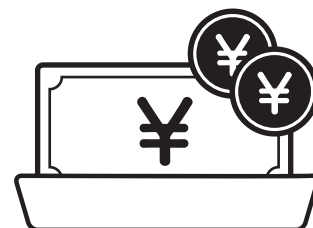
感染症対策のご協力をお願い致します。



患者様 各位

**金銭はトレーの上で  
受渡し**をさせていただきます。

感染症対策のご協力をお願い致します。



新型コロナウイルス等 感染症対策について

現金の受け渡しには「**コイントレー**」を  
使用させて頂いております

ご協力をお願いします



新型コロナウイルス等 感染症対策について

現金の受け渡しには「**コイントレー**」を  
使用させて頂いております

ご協力をお願いします



2枚目から  
お使いください

2枚目から  
お使いください

2枚目から  
お使いください

2枚目から  
お使いください

2枚目から  
お使いください

2枚目から  
お使いください

# お客様へのご協力のお願い

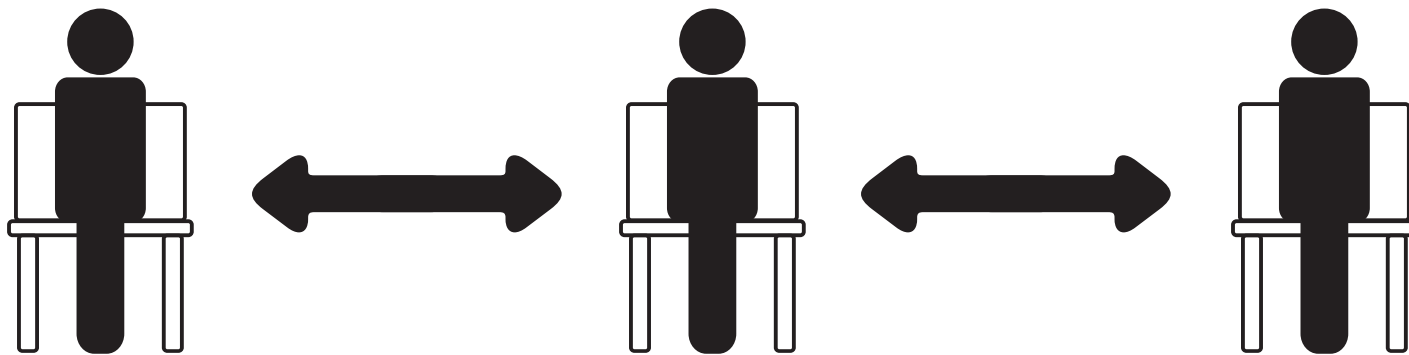
ご注文の前に  
手指の消毒の  
ご協力を  
お願いいたします



新型コロナウイルス等 **感染症対策**のご協力をお願いします



# この席はご利用できません



お食事中はお客様同士の間隔を空けて  
ご利用をお願いしております。

ご理解とご協力をお願い申し上げます。

新型コロナウイルス等 **感染症対策**のご協力をお願いします

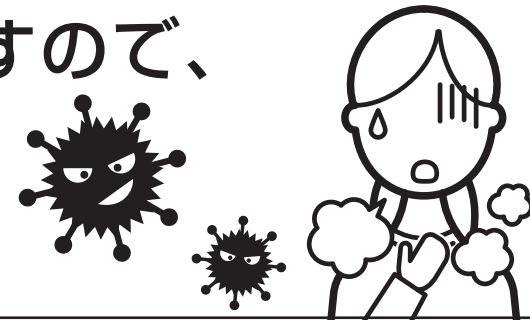
# 患者様へ お願い!!

発熱、セキなどの風邪症状が明らかの方は、  
**入室せず 当院 \_\_\_\_\_ にお電話下さい。**

すぐに当院スタッフがご対応しますので、  
ドアの外でお待ち下さい。

他の患者様との接触を防ぐため、  
自家用車などでの待機を  
お願いすることがあります。

ご理解とご協力をお願い致します。



風邪症状のない方でも、ご希望があれば、自家用車内にて待機して頂けます。受付にお声かけ下さい。

新型コロナウイルス等 **感染症対策**のご協力をお願いします

# 患者様へ お願い!!

発熱、セキなどの風邪症状が明らかの方は、  
**入室せず 当院 \_\_\_\_\_ にお電話下さい。**

すぐに当院スタッフがご対応しますので、  
ドアの外でお待ち下さい。

他の患者様との接触を防ぐため、  
自家用車などでの待機を  
お願いすることがあります。

ご理解とご協力をお願い致します。



新型コロナウイルス等 **感染症対策**のご協力をお願いします